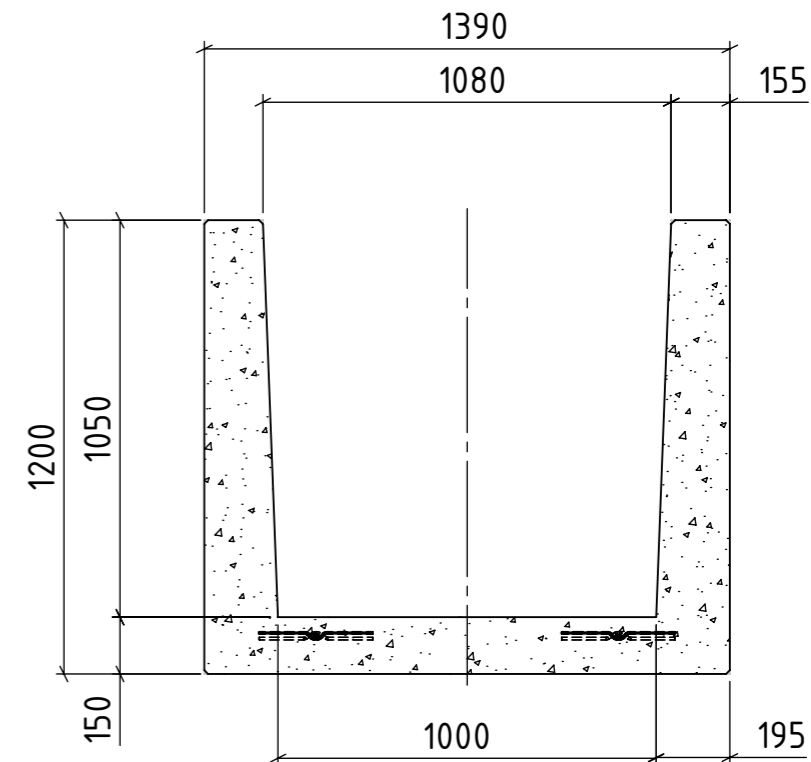
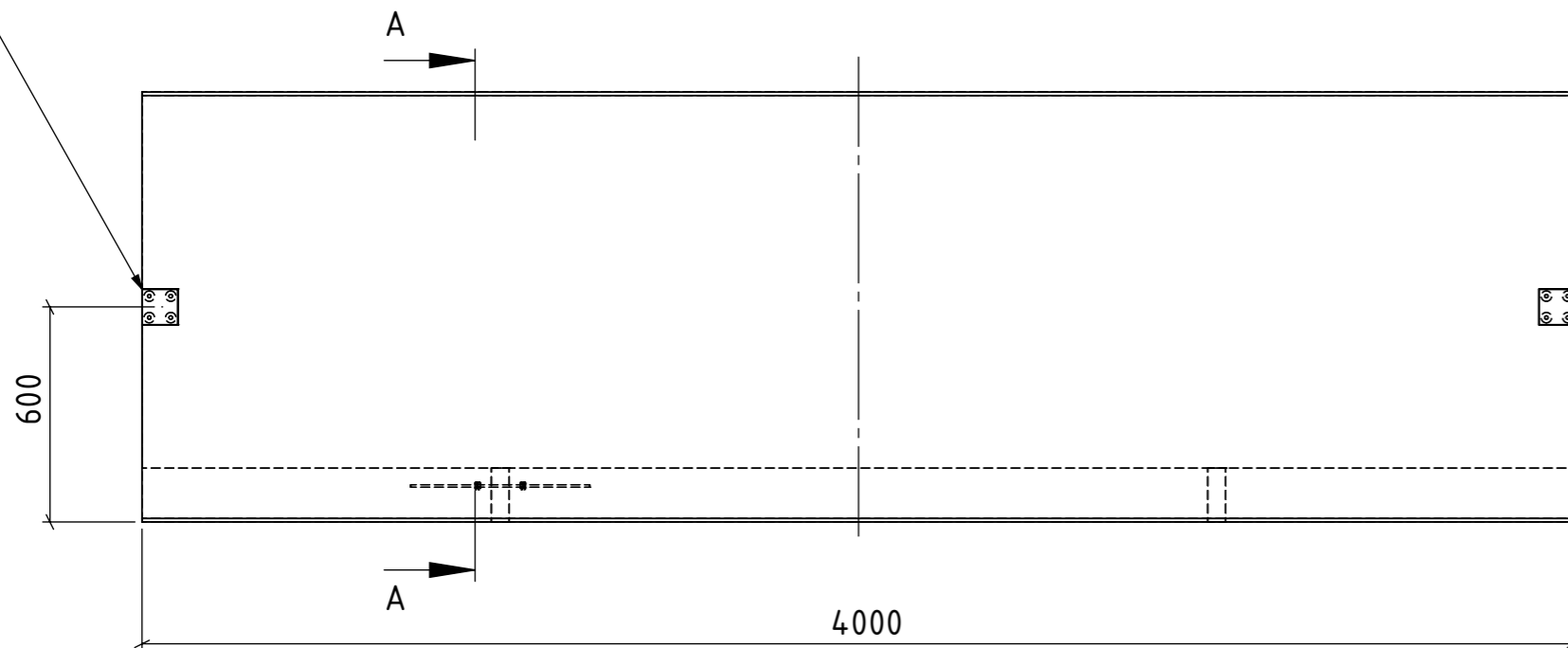
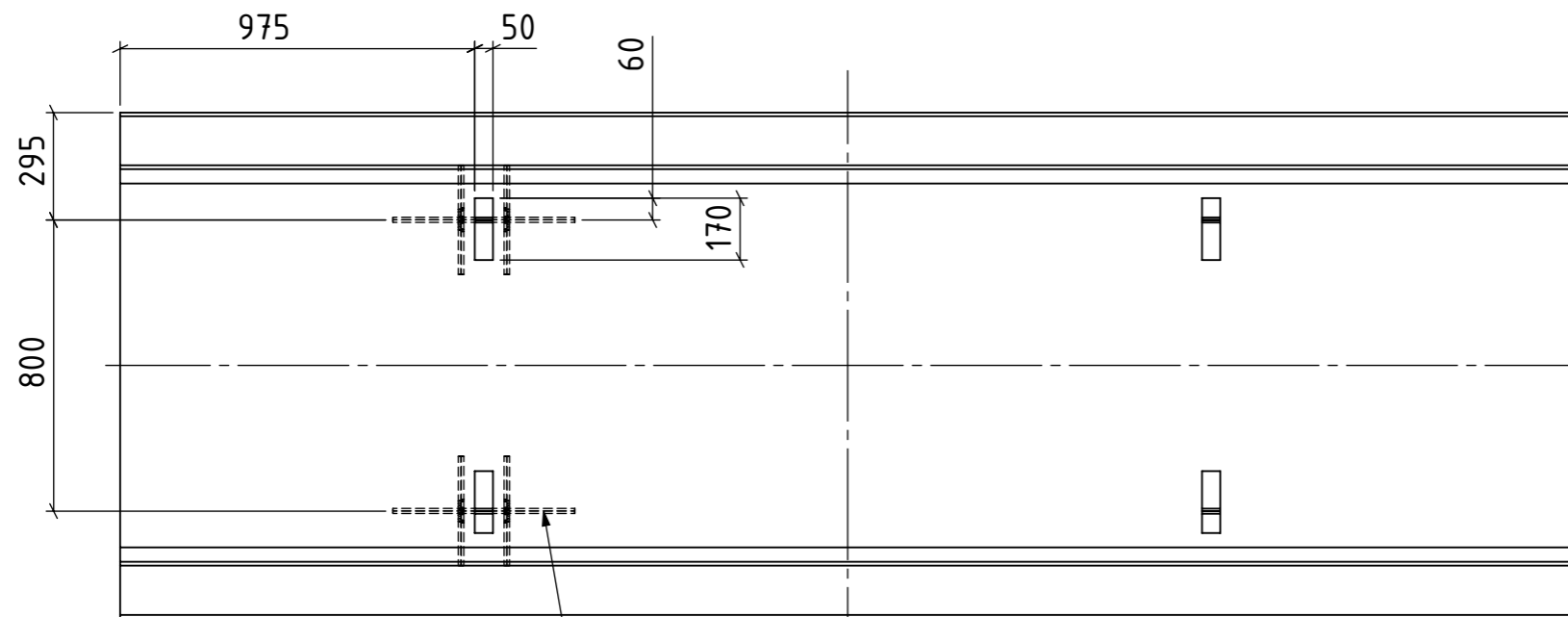


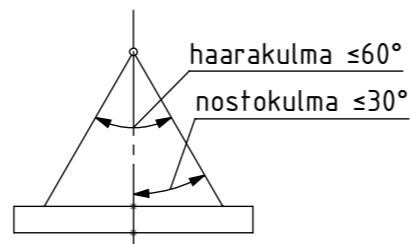
SBKL 100x100 4 kpl/elementti tarvittaessa



LEIKKAUS A-A



Nostotapit raudoitetaan sekä ylä- että alapuolista nostoa varten.



Betonin lujuuden on oltava vähintään 60 % nimellislujuudesta elementtiä nostettaessa

Mitoitusperusteet:

Ympäristytön maanpaine 16 kN/m²
(kitkamaa $\gamma_1=21,0$ kN/m³ ja $\Phi=38^\circ$)

Liikenteen aiheuttama maanpaine 8 kN/m² vastaten maan pinnalla vaikuttavaa tasaista pintakuormaa 20 kN/m²

Rakenteen mitoituksessa on käytetty seuraavia murtorajatilan kuormakertoimia:
- pysyvät kuormat 1,15
- muuttuvat kuormat 1,5

Pyöräkuorma 57,5 kN (Siltöjen kantavuuslaskentaohje kuormakaavio AA 13/27)

Betoni C45/50-2
Rasitusluokka XC4, XF3
Suunnittelukäyttöikä 50 v

Elementin massa 5760 kg
Elementin tilavuus 2298 dm³

Betonipeite 30 mm, sallittu poikkeama ± 5 mm
Teräs B500B, B500K, B600XA

Pintakäsittely Muottipinta, hierto pinnassa B (BY 40)
Pintakäsittelyluokka
Toleranssit Luokka N (Betonielementtien toleranssit 2011)

Viisteet Näkyviin särmiin viisteet tai pyöristys

| | | | | | |
|---|-----------|-----------------------------|----------------|-----------------|-----|
| Asiakas | | Projekti | | Piirustustyyppi | |
| | | | | MITTAKUVA | |
| Mittakaava | Työnumero | Suunnittelija | Piirtäjä | Tarkastaja | |
| 1:20 | A3 | Valtteri Moisio | Olli Haapamäki | | |
| Rudus Oy Karvaamokuja 2a 00380 Helsinki puh: 020 447 7427 etunimi.sukunimi@rudus.fi | | Nimitys | Tuotenumero | Pvm | Rev |
| A CRH COMPANY | | Kaapelikanavaelementti K-15 | 7802K15 | 19.5.2021 | |
| | | 1000x1050x4000 raskas | | Piirustusnumero | |